



＜新築戸建住宅＞

JR 山陽天満

姫路市第8大津区天満



買物施設充実エリア!小・中学校近くで通学安心♪ WIC付き4LDK物件

限定
1分譲
区画

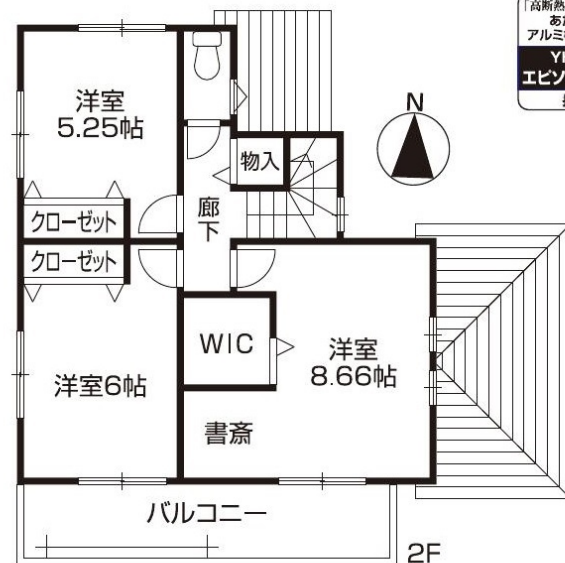
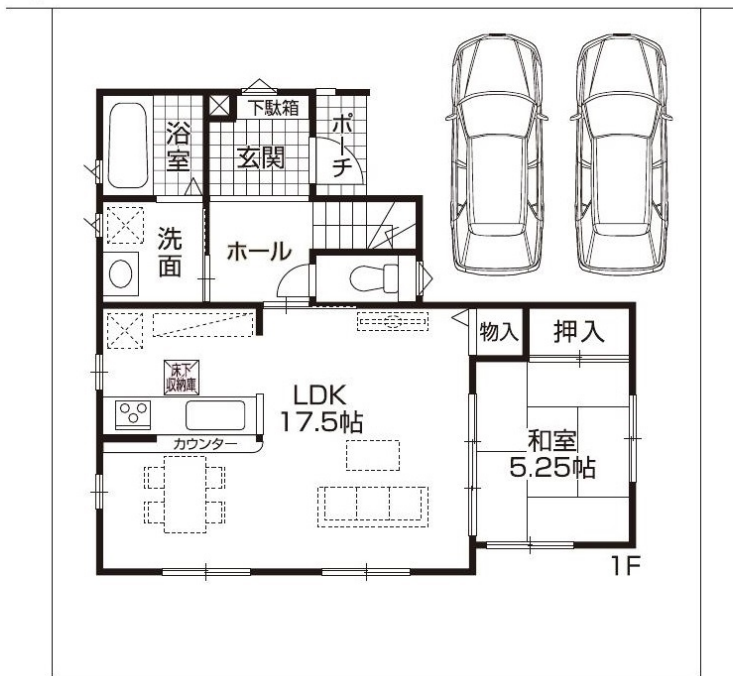
〈消費税・外構費込〉

総額 万円

- 土地面積 / 120.72㎡(36.51坪)
- 建延面積 / 99.92㎡(30.22坪)
- 建築確認番号 / 第トラスト22-2105号 (令和4年11月14日)

法42条1項1号道路
幅員6.80m

電柱



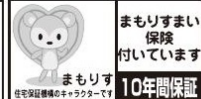
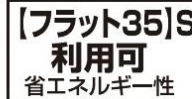
「高断熱窓」「省エネ」
あたらしい
アルミ樹脂複合窓
YKK ap
エピソードNEO
採用!

校区 大津小学校・大津中学校

物件概要

- 所在地/姫路市大津区天満字鴨羅957番7
- 交通/山陽電鉄網干線 山陽天満駅 徒歩14分
JR山陽本線 はりま勝原駅 徒歩23分
- 地目/宅地●用途地域/第1種中高層住居専用地域
- 建ぺい率/60%●容積率/200%●私道負担/無
- 土地権利/所有権●構造/木造2階建
- 完成予定/令和5年4月中旬
- 大阪ガス(電気含む)・公営水道・公共有水
- 消費税・外構工事費込(当社仕様オープン外構)
- その他/照明器具は別途注文となります。CATVはお客様負担となります。外構工事については、当社標準仕様となります(オープン外構)。図面と現況が異なる場合は現状優先となります。

標準装備



兵庫県知事(1)第 451656 号

すまいプランナー

〒670-0805 兵庫県姫路市西中島4 1 9-4

TEL: 079-287-1177

<https://www.sumaipanner.com/>

取引態様

媒介

120224 姫

ご見学をご希望の場合は担当者までご連絡下さい。建設工事中の現場は危険です。お客様のみの立ち入りはなされないようお願いいたします。